

# LUXEMBURG - SAARBRÜCKEN 2022

Gültig bis zum 12.12.2022

9, Place de la Gare  
L-1616 Luxembourg  
cfl-evasion@cfl.lu

[www.cflevasion.lu](http://www.cflevasion.lu)

# EINE FAHRKARTE KAUFEN:

## App CFL Mobile



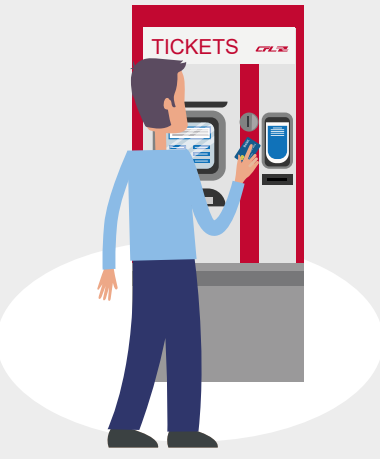
## App CFL International



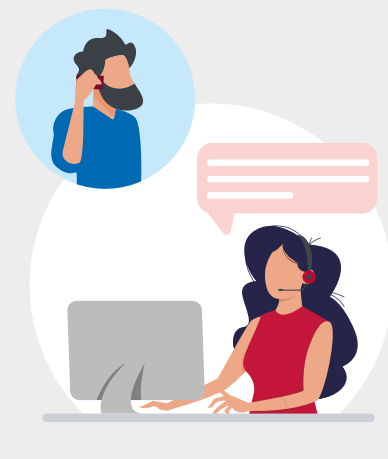
## Online auf [www.cfl.lu](http://www.cfl.lu)



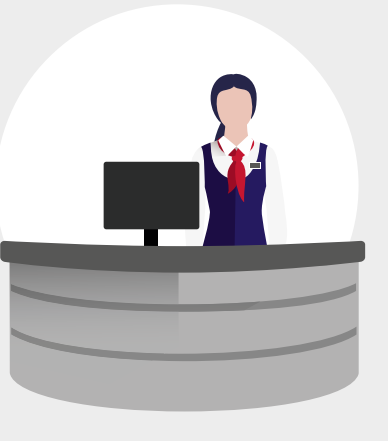
## Fahrscheinautomat



## CallCenter + 352 2489-2489



## An den Verkaufsschaltern: Luxemburg und Belval-Universität



Mehr Informationen  
[www.cfl.lu](http://www.cfl.lu) | CallCenter +352 2489 2489



## FAHRPREISE:

	Preis ab dem 1/03/2020
<b>KURZZEITKARTE</b> REGIOZONE 2 Gültig 2 Stunden	<b>5€</b>
<b>TAGESKARTE</b> REGIOZONE 2	<b>9€</b>
<b>MONATSKARTE</b> REGIOZONE 2 Die Karten sind gültig auf dem gesamten öffentlichen Transportnetz in Luxemburg.	<b>85€</b>

## STUDENTEN:

fahren gegen Vorlage eines gültigen Semestertickets einer dieser Hochschulen an Bord der Busse des Luxemburg-Saarbrücken-Express ohne weitere Formalitäten:

- Universität des Saarlandes mit den Standorten Saarbrücken u. Homburg (Saar)
- Hochschule für Technik und Wirtschaft des Saarlandes in Saarbrücken
- Hochschule der Bildenden Künste Saar in Saarbrücken
- Kath. Hochschule für Soziale Arbeit in Saarbrücken
- Hochschule für Musik und Theater in Saarbrücken

## STUDENTEPASS REGIO:

Schüler und Studenten können ein Jahresabonnement «Studentepass Regio» zum ermäßigten Preis, zu folgenden Bedingungen, erwerben:

- Schüler unter 25 Jahren, wenn sie eine Sekundarschule besuchen und im Besitz einer «MyCard-élève» sind.
- Studenten unter 30 Jahren wenn Sie an einer Universität studieren und im Besitz eines Studentenausweises sind.

## KINDER UNTER 12 JAHREN:

Kinder unter 12 Jahren reisen kostenlos wenn Sie in Begleitung von einer Person von mindestens 12 Jahren sind, die im Besitz eines gültigen RegioZone 2-Tickets ist. Kinder unter 6 Jahren müssen von einem Erwachsenen begleitet werden.

## HUNDE:

Gratis

# „Luxembourg - Saarbrücken - Express“\*

# L40

## Gültig von 12.12.2021 bis zum 12.12.2022

### DIE BUSLINIE DER CFL:

Saarbrücken, ein Hauptverkehrsknotenpunkt der ICE und EC Fernverkehrslinien Deutschlands, wird bis zu 15 x täglich durch den Einsatz moderner Reisebusse mit dem Hauptbahnhof Luxemburg verbunden.

### TRANSPORTMITTEL:

Genießen Sie die Fahrt im modernen Reisebus.

	BUS 110	BUS 112	BUS 114	BUS 116	BUS 118	BUS 122	BUS 126	BUS 130	BUS 134	BUS 138	BUS 142	BUS 146	BUS 150	BUS 154	BUS 158
Luxembourg Gare routière	✕ 4 00	Ⓐ 4 45	5 10	✕ 6 15	✕ 7 15	9 15	✕ 11 15	13 15	✕ 15 15	Ⓐ 16 15	17 10	Ⓐ 17 40	18 10	✕ 19 10	20 10
Saarbrücken Hbf Vorplatz o	✕ 5 15	Ⓐ 6 00	6 25	✕ 7 35	✕ 8 35	10 35	✕ 12 35	14 35	✕ 16 35	Ⓐ 17 35	18 30	Ⓐ 19 05	19 25	✕ 20 30	21 30

	BUS 111	BUS 113	BUS 115	BUS 117	BUS 119	BUS 123	BUS 127	BUS 131	BUS 135	BUS 139	BUS 143	BUS 149	BUS 155	BUS 157	BUS 159
Saarbrücken Hbf Vorplatz	✕ 5 45	Ⓐ 6 30	7 25	✕ 8 25	✕ 9 25	11 25	✕ 13 25	15 15	✕ 16 45	Ⓐ 18 35	Ⓐ 19 30	20 30	21 25	✕ 21 30	22 35
Luxembourg Gare routière o	✕ 7 00	Ⓐ 7 45	8 40	✕ 9 40	✕ 10 40	12 40	✕ 14 40	16 30	✕ 18 05	Ⓐ 19 50	Ⓐ 20 45	21 45	22 40	✕ 22 45	23 50

o Ankunftszeit

✕ außer Sonntag; 25 XII, 1 I; 18 IV; 9, 26 V; 6, 23 VI; 15 VIII; 1 X

Ⓐ außer Samstag, Sonntag; 18 IV; 9, 26 V; 6, 23 VI; 15 VIII; 1 XI

\*Stand Dez.2021 Änderungen unter Vorbehalt

**LUXEMBOURG**

**SAARBRÜCKEN**

**BUCHEN SIE IHRE FAHRKARTE MIT IHREM HANDY**  
**RÉSERVEZ VOTRE BILLET AVEC VOTRE MOBILE**  
*BOOK TICKETS DIRECTLY FROM YOUR SMARTPHONE*



APP CFL MOBILE



APP CFL INTERNATIONAL



LUXEMBURG

SAARBRÜCKEN

BERLIN

FRANKFURT

DRESDEN / PRAG

STUTTGART

MÜNCHEN /  
INNSBRUCK

SALZBURG / GRAZ



9, Place de la Gare  
L-1616 Luxembourg  
Tel.: 4990 - 4800  
[cfl-evasion@cfl.lu](mailto:cfl-evasion@cfl.lu)  
[www.cflevasion.lu](http://www.cflevasion.lu)

**CFL** evasion  
AGENCE DE VOYAGE